

For Rent
賃貸マンション

たきがわマンション 生活保護者・母子家庭相談可!

地下鉄 四ツ橋線「住之江公園」 駅徒歩 11 分 南海本線 「住之江」 駅徒歩 12 分

※防犯カメラ設置! ※屋上にトランクルーム有り(無料)
※鍵交換費無料!



●室内写真と現況が異なる場合は、現況を優先させていただきます。

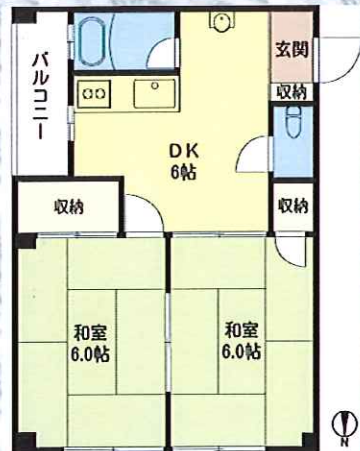
2DK
専有面積
37.00㎡

202 号室

賃料 50,000 円

共益費 5,000 円

入居可能日: 即入居可



礼金ゼロ
敷金ゼロ

水道代2000円
1人増加につき
1000円プラス

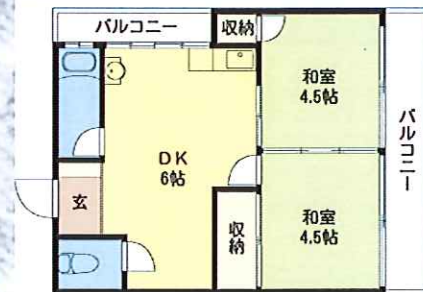
2DK
専有面積
34.00㎡

505 号室

賃料 42,000 円

共益費 5,000 円

入居可能日: 即入居可



※ベランダ
二方向!

---物件概要・賃貸条件---

- 物件名/たきがわマンション
- 所在地/大阪市住之江区御崎3丁目6-23
- 構造/鉄骨造 地上5階建
- 築年月/昭和47年10月
- ピアノ不可

※24時間ゴミ出しOK!!

■必要書類...①住民票、印鑑証明書、収入証明、
入居者全員 写真 (法人は登記簿謄本、印鑑証明書)

②連帯保証人の印鑑証明書

■お申し込みの際当社既定の審査があります。

■当社指定の「賃貸マンション」居住用向け総合保険
に加入して頂きます。2年間 20,000円

■退去時クリーニング代:30,000円(税別)

■1年未満の解約は総賃料の1ヶ月の違約金

---設備概要---

- ガスコンロ設置可
- 屋上トランクルーム有り(無料)
- 光マンションタイプ(個別契約)

※202号室/障子・畳張替・浴室玄関扉 塗装済み!

※505号室/全面リフォーム・障子・畳・襖張替・全部屋照明付!!

株式会社ケーティージー

賃貸住宅管理業者登録 国土交通大臣(1)第3014号

空室情報はwww.ktg-ltd.com

〒560-0003
大阪府豊中市東豊中町4丁目16番1号

TEL:06-6848-5544

FAX:06-6848-5545

■取引態様 / 代理 ■ネット掲載可能
■内見方法:現地対応 キーボックス有:暗証番号 3623

広告費10万円(税込)